

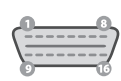
# I WIĄZKA CZARNA | BLACK HARNESS

8	7	6	5	4	3	2	1	
G3	G1	W4s	W3s	W2s	W1s	s.level	+12Vvalve	A
G4	G2	W4w	W3w	W2w	W1w	RX	GND	B
+12VG	RPM	+12VIgnit	+12Vbus	GND	s-bus	TX	+12Vbatt	C

# II WIĄZKA SZARA | GREY HARNESS

8	7	6	5	4	3	2	1	
InAn4	W8s	W7s	W6s	W5s	InAn1	G8	G6	A
InAn3	W8w	W7w	W6w	W5w	OutAn1	G7	G5	B
+12Vout	CAN-H	CAN-L	L-Line	K-Line	InAn2	OutAn2	+12VG	C

złącze OBD w aucie (widok z przodu) | car OBD connector (front view)



- K-line OBD pin 7 szary | grey
- L-line OBD pin 15 fioletowy | violet
- Can-L OBD pin 14 żółty | yellow
- Can-H OBD pin 6 niebieski | blue

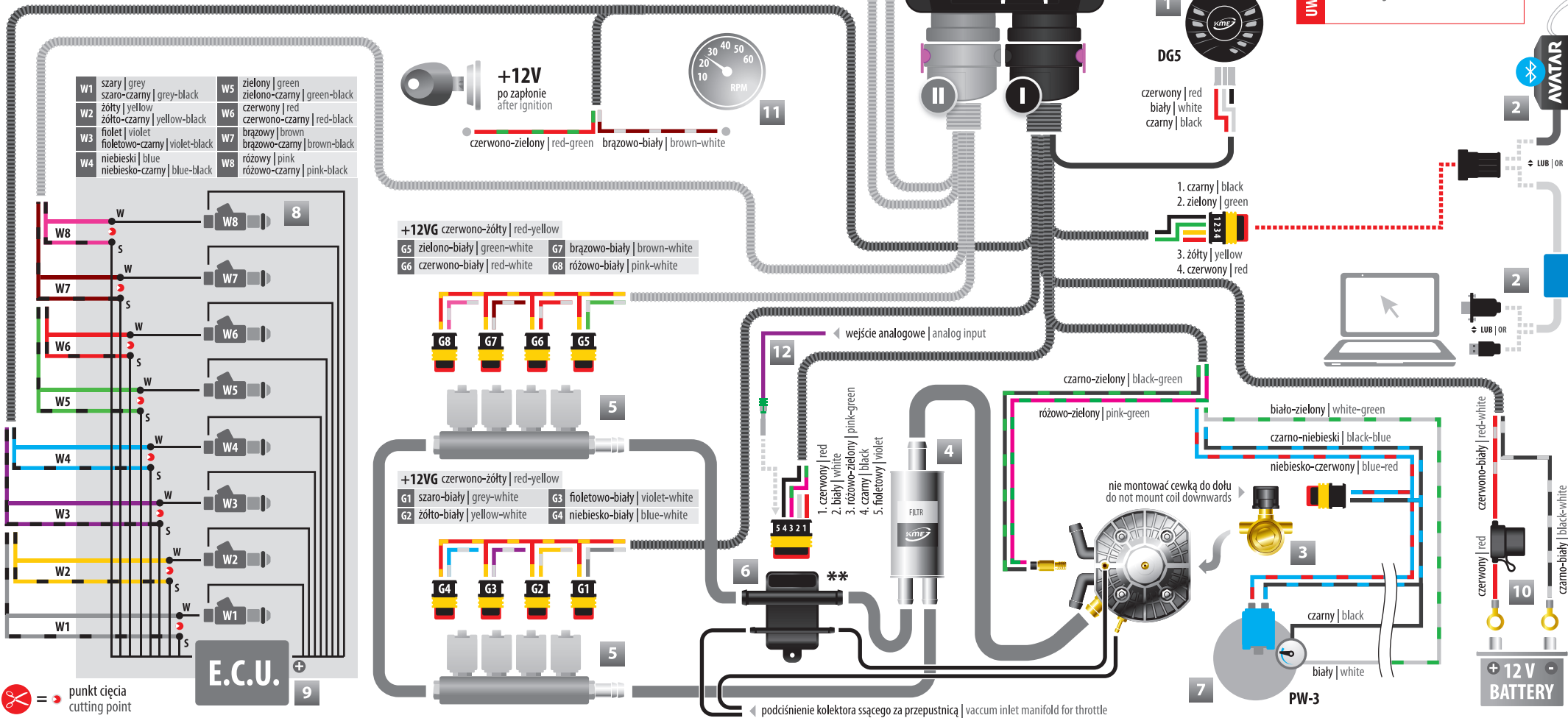
- InAn4 niebiesko-biały | blue-white
- InAn3 fioletowo-biały | violet-white
- OutAn2 żółto-czarny | yellow-black
- InAn2 żółto-biały | yellow-white
- OutAn1 szaro-czarny | grey-black
- InAn1 szaro-biały | grey-white
- +12V OUT niebiesko-czerwony | blue-red

POŁĄCZENIA NIEWYMAGANE | NOT MANDATORY CONNECTIONS

# SCHEMAT PODŁĄCZENIA | TECHNICAL DIAGRAM

# NEVO<sup>®</sup> PRO/OBD

**UWAGA! | WARNING!**  
 W samochodach z kłapką na złączu OBD, usunąć kłapkę przed dolutowaniem przewodów modułu OBD.  
 In cars with flap on the OBD connector, the flap should be removed before connecting OBD module wires.



punkt cięcia | cutting point

- 1 panel kierowcy | control panel
- 2 interfejs programujący | RS232 | USB | Bluetooth programming interface
- 3 elektrozawór gazowy | electrovalve
- 4 filtr | filter
- 5 wtryskiwacze gazowe | gas injectors
- 6 czujnik ciśnienia | pressure sensor
- 7 wielozawór multivalve
- 8 wtryskiwacze benzynowe | petrol injectors
- 9 sterownik benzynowy | petrol electr. control unit
- 10 bezpiecznik 10A | fuse 10A
- 11 RPM | moduł zapłonowy | obrotomierz | czujnik Hall'a | wałek rozrządu | RPM | ignition module | tachometer | Hall sensor | camshaft sensor
- 12 połączenie opcjonalne – wymagany dodatkowy przewód | optional connection – extra wire is needed



panel kierowcy DG4 | control panel DG4



nie montować złączem do góry | do not mount connector upwards



nie montować złączem do góry | do not mount connector upwards