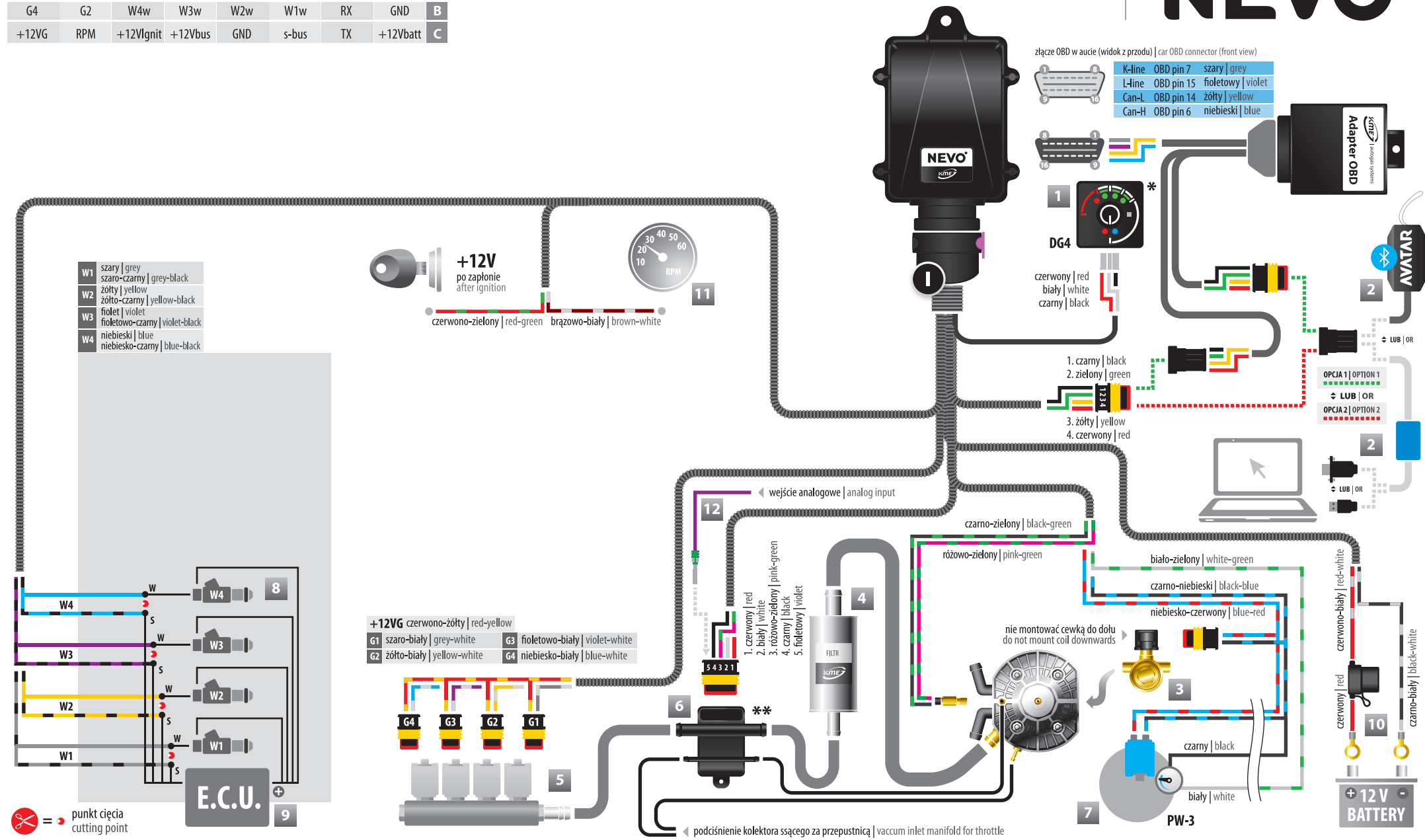


I WIĄZKA CZARNA | BLACK HARNESS

8	7	6	5	4	3	2	1	
G3	G1	W4s	W3s	W2s	W1s	s.level	+12Vvalve	A
G4	G2	W4w	W3w	W2w	W1w	RX	GND	B
+12VG	RPM	+12VIgnit	+12Vbus	GND	s-bus	TX	+12Vbatt	C

SCHEMAT PODŁĄCZENIA | TECHNICAL DIAGRAM

NEVO



- 1** panel kierowcy control panel
- 2** interfejs programujący | RS232 | USB | Bluetooth programming interface | RS232 | USB | Bluetooth
- 3** elektrozawór gazowy electrovalve
- 4** filtr filter
- 5** wtryskiwacze gazowe gas injectors
- 6** czujnik ciśnienia pressure sensor
- 7** wielozawór multivalve
- 8** wtryskiwacze benzynowe petrol injectors
- 9** sterownik benzynowy petrol electr. control unit
- 10** bezpiecznik 10A fuse 10A
- 11** RPM | moduł zapłonowy | obrotomierz czujnik Hall'a | wałek rozrządu RPM | ignition module | tachometer Hall sensor | camshaft sensor
- 12** połączenie opcjonalne – wymagany dodatkowy przewód optional connection – extra wire is needed